


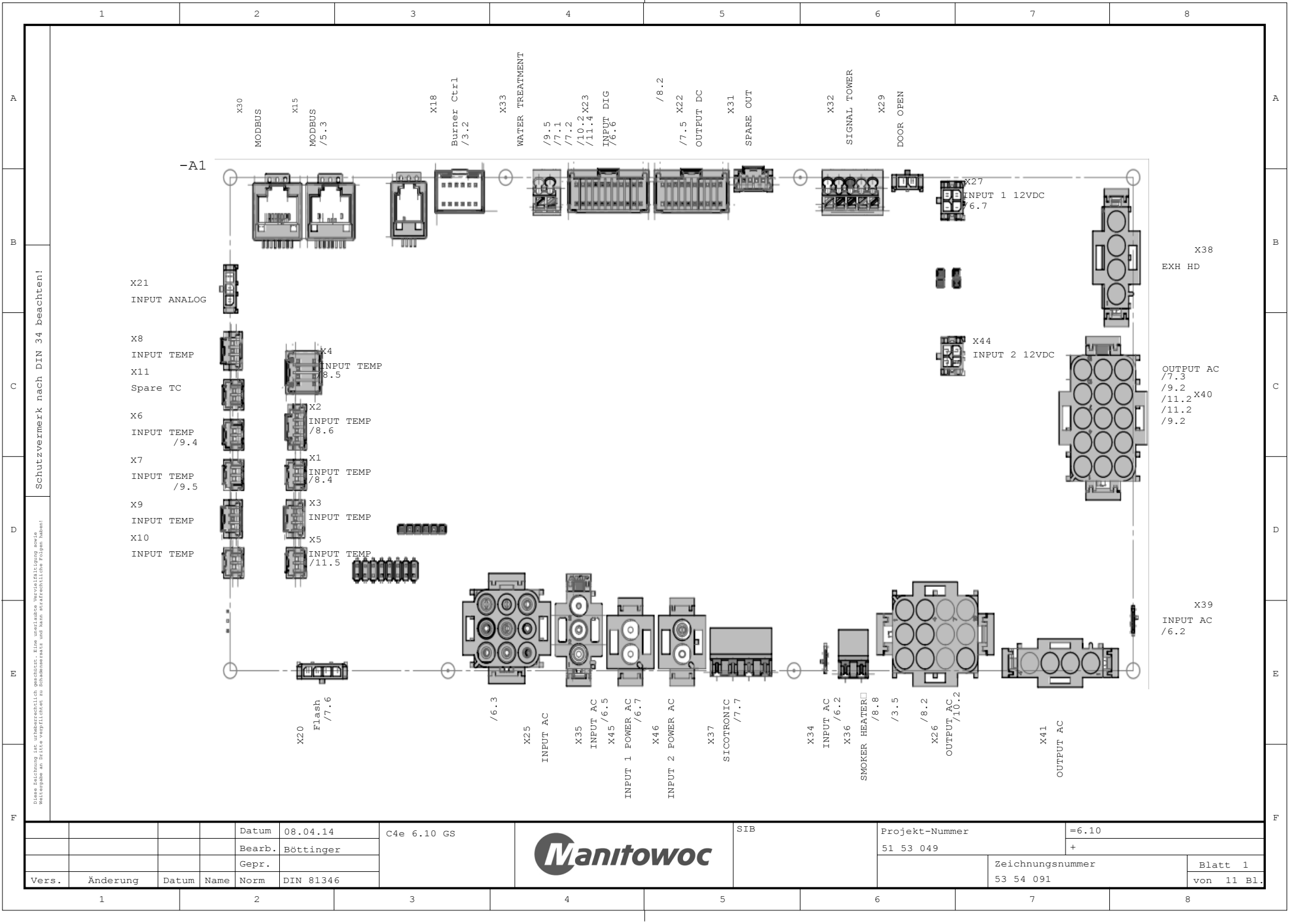
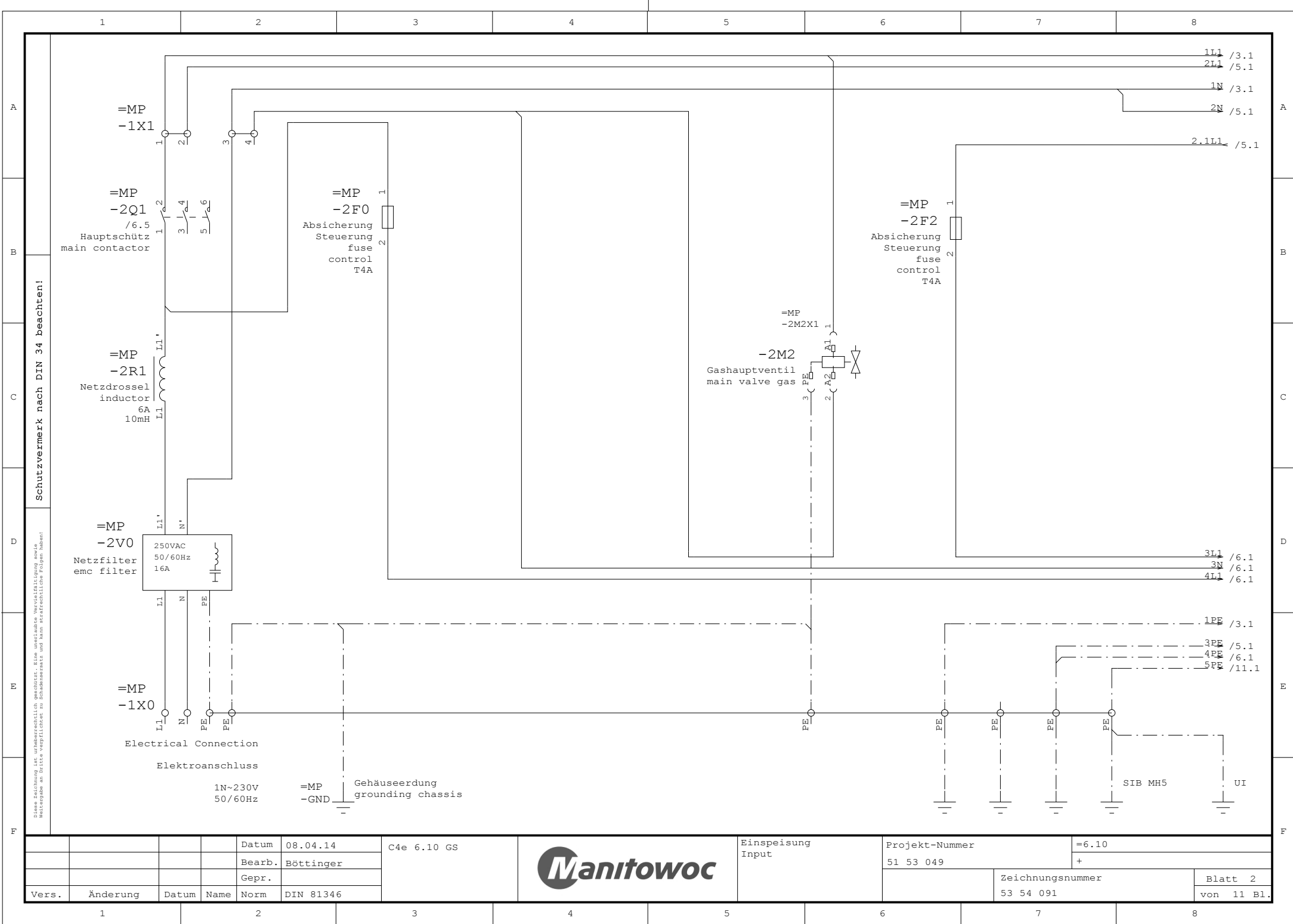
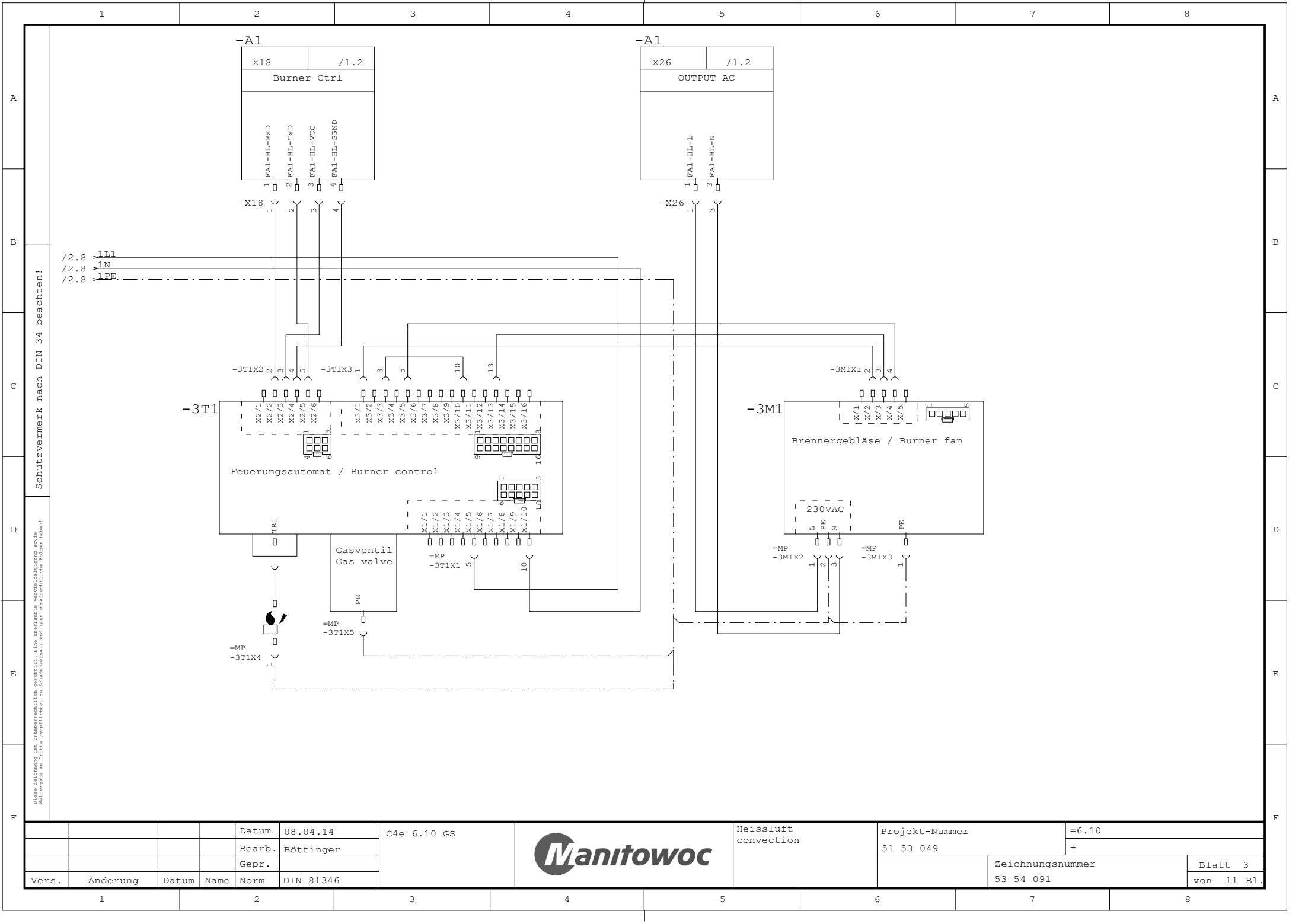


	1	2	3	4	5	6	7	8																																																	
A									A																																																
B									B																																																
C									C																																																
D									D																																																
E									E																																																
F									F																																																
Schutzvermerk nach DIN 34 beachten!																																																									
Diese Zeichnung ist weder rechtlich geschützt, noch unterliegt sie besonderen Verfügungsregeln. Weitergabe an Dritte verpflichtet zu Schadensersatz und kann strafrechtliche Folgen haben!																																																									
<div><div><div>Montageplatte electric box</div><div>:</div><div>51 53 049</div></div><div>Stromlaufplan wiring diagram</div><div>:</div><div>53 54 091</div><div>Gerätetyp type</div><div>:</div><div>C4e 6.10 GS</div><div>Bemessungsspannung rated voltage</div><div>:</div><div>1N~ 230V</div><div>Frequenz frequency</div><div>:</div><div>50/60Hz</div><div>Bemessungsaufnahme rated power consumption</div><div>:</div><div>0,6kW</div><div>Bemessungsstrom rated current</div><div>:</div><div>2,7A</div></div>																																																									
<div><div>Absicherung bauseits! Örtliche EVU-Vorschriften beachten! Please look at local supply regulations! fuses on site!</div><div><div>Elektrogeräte GmbH Ovens & Advanced Cooking EMEA Manitowoc Foodservice Talstr. 35 82436 Eglfing, Germany Tel.: +49 8847 67-0 Fax: +49 8847 67-191</div><div><div>Elektro-Dokumentation electrical-documentation</div><div></div></div></div></div>																																																									
<table><tr><td></td><td></td><td></td><td></td><td>Datum</td><td>08.04.14</td><td rowspan="3">C4e 6.10 GS</td><td rowspan="3"></td><td rowspan="3">Deckblatt overlay</td><td colspan="2">Projekt-Nummer</td><td colspan="2">=6.10</td></tr><tr><td></td><td></td><td></td><td></td><td>Bearb.</td><td>Böttinger</td><td colspan="2">51 53 049</td><td colspan="2">+</td></tr><tr><td></td><td></td><td></td><td></td><td>Gepr.</td><td></td><td colspan="2"></td><td colspan="2">Zeichnungsnummer</td><td colspan="2">Blatt 1</td></tr><tr><td>Vers.</td><td>Änderung</td><td>Datum</td><td>Name</td><td>Norm</td><td>DIN 81346</td><td></td><td></td><td></td><td></td><td>53 54 091</td><td colspan="2">von 1 Bl.</td></tr></table>														Datum	08.04.14	C4e 6.10 GS		Deckblatt overlay	Projekt-Nummer		=6.10						Bearb.	Böttinger	51 53 049		+						Gepr.				Zeichnungsnummer		Blatt 1		Vers.	Änderung	Datum	Name	Norm	DIN 81346					53 54 091	von 1 Bl.	
				Datum	08.04.14	C4e 6.10 GS		Deckblatt overlay	Projekt-Nummer		=6.10																																														
				Bearb.	Böttinger				51 53 049		+																																														
				Gepr.							Zeichnungsnummer		Blatt 1																																												
Vers.	Änderung	Datum	Name	Norm	DIN 81346					53 54 091	von 1 Bl.																																														
	1	2	3	4	5	6	7	8																																																	



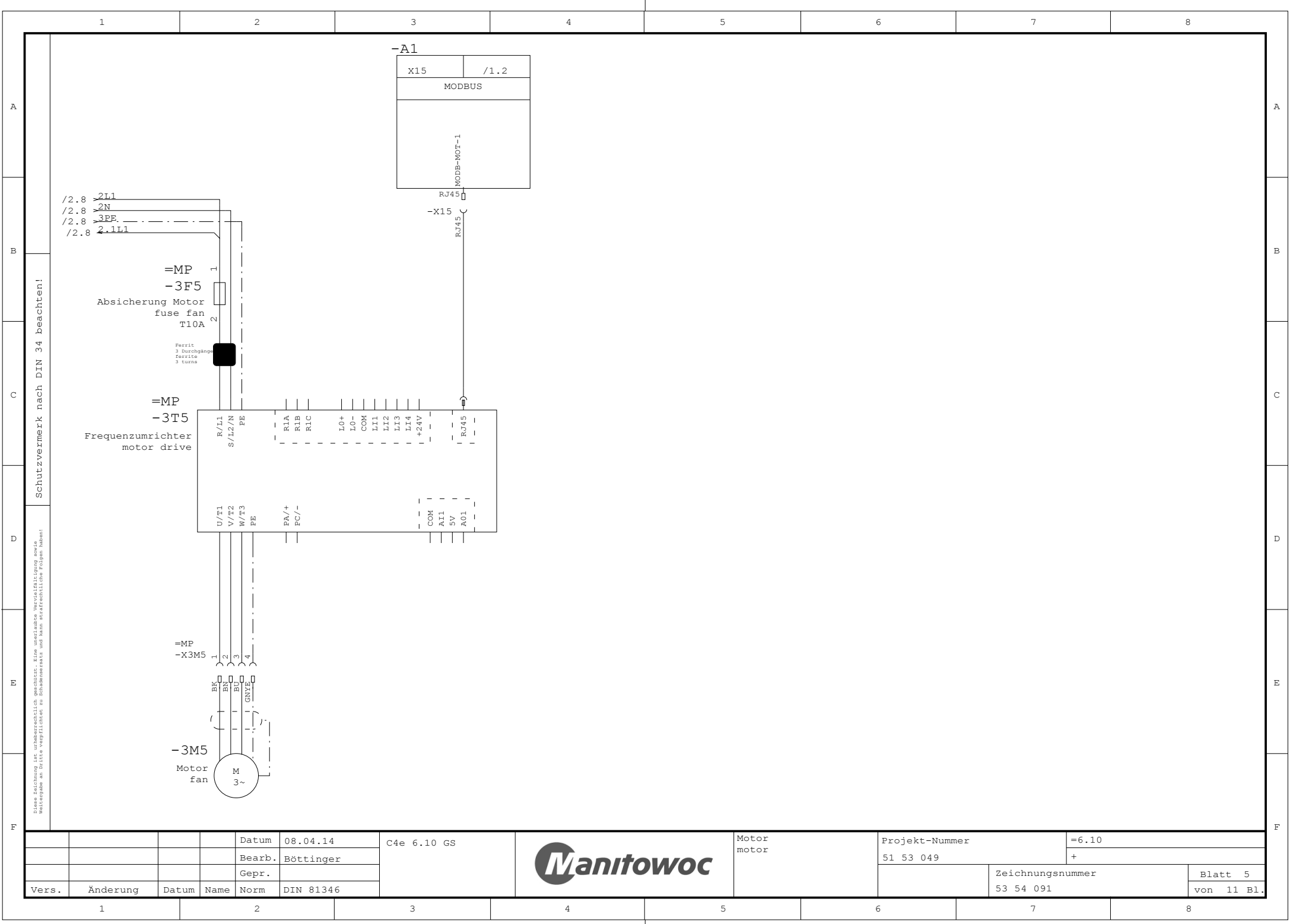




Schutzvermerk nach DIN 34 beachten!

Diese Zeichnung ist urheberrechtlich geschützt. Eine unautoriisierte Vervielfältigung oder Weitergabe ist Dritten verpflichtet zu Schadensersatz und kann strafrechtliche Folgen haben!

				Datum	08.04.14	C4e 6.10 GS		Heissluft convection	Projekt-Nummer		=6.10	
				Bearb.	Böttinger				51 53 049		+	
				Gepr.						Zeichnungsnummer		Blatt 3
Vers.	Änderung	Datum	Name	Norm	DIN 81346					53 54 091	von 11 Bl.	



A

B

C

D

E

F

I

E

C

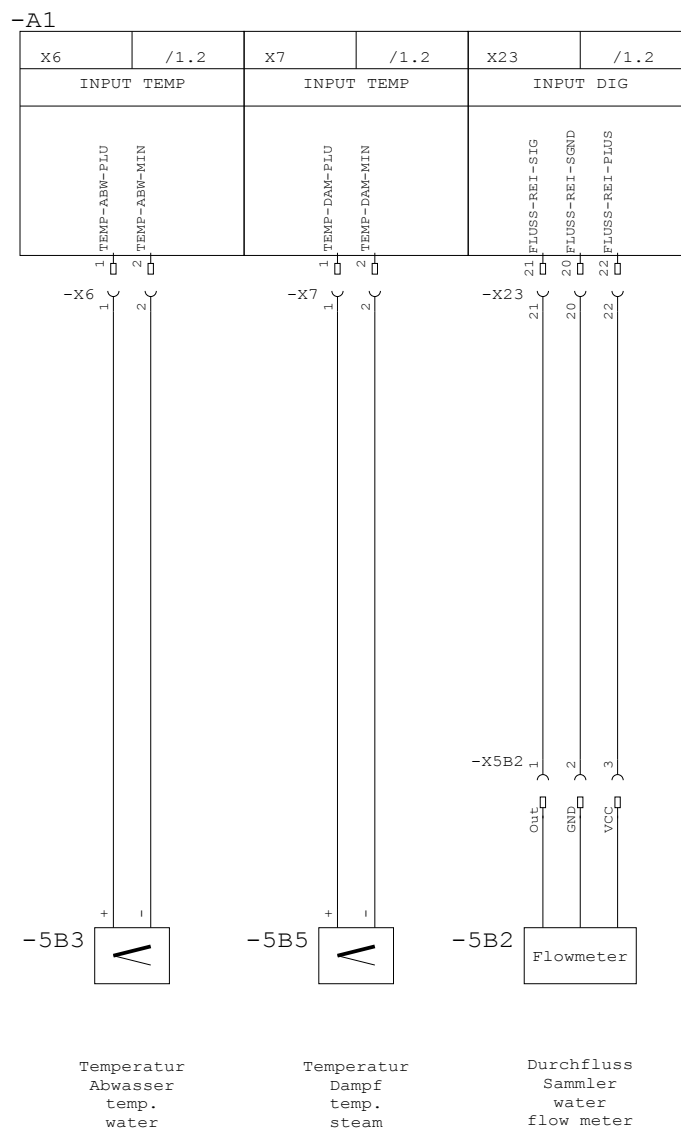
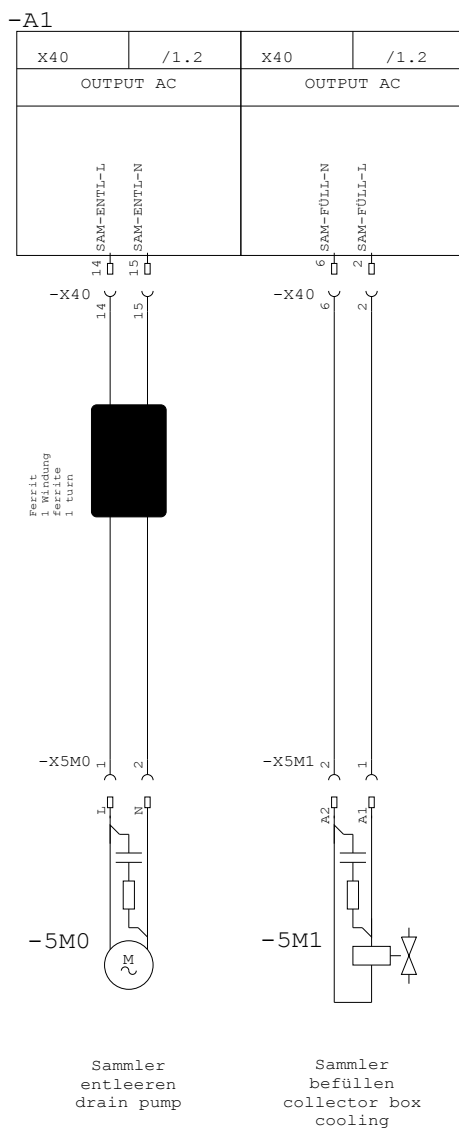
1

E

E

Schutzvermerk nach DIN 34 beachten!

Diese Zeichnung ist urheberrechtlich geschützt. Eine unerlaubte Vervielfältigung sowie Weiterverbreitung ohne schriftliche Genehmigung des Verlegers ist strafrechtlich geahndet. Die Weitergabe an Dritte verpflichtet zu Schadensersatz und kann strafrechtliche Folgen haben!



				Datum	08.04.14	C4e 6.10 GS		Sammeler collector box	Projekt-Nummer		=6.10			
				Bearb.	Böttinger				51 53 049		+			
				Gepr.							Zeichnungsnummer		Blatt 9	
Vers.	Änderung	Datum	Name	Norm	DIN 81346						53 54 091		von 11 Bl.	

